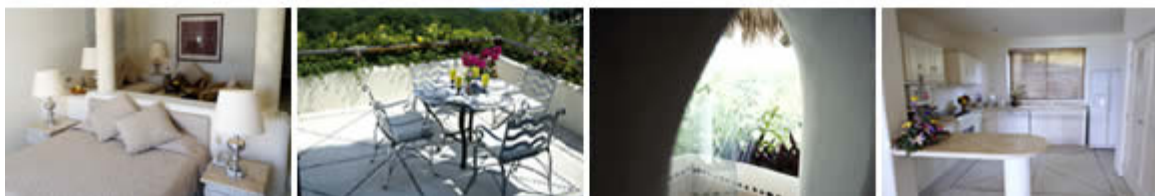
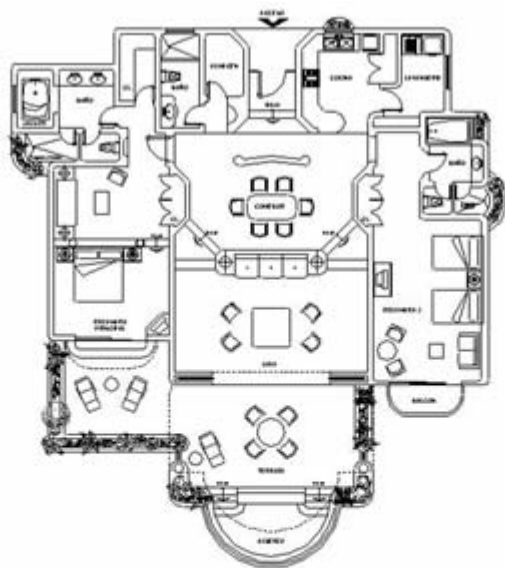


Y ahora.. Tome posesión de su "Paraíso Personal"



Hoy, usted y los suyos pueden tomar posesión de una villa de 250 ó 300 metros cuadrados respectivamente, pensada y diseñada arquitectónicamente con líneas, perfiles y materiales acordes al gran escenario donde se levantan, envolviendo a sus habitantes en una atmósfera natural, con un inconfundible toque mexicano.

Entre la playa y el hotel se encuentran las villas con una espléndida vista de la bahía y constituyen un conjunto plenamente integrado a un paisaje que se le meterá en la piel.

Cada residencia -de dos o tres recámaras, una pequeña alberca en la terraza, cocina equipada, baños con exóticas regaderas exteriores completamente privadas, programación vía satélite y videocasetera en sala y recámaras- está totalmente amueblada y decorada con extraordinario buen gusto, aparatos e instalaciones de primera.

Un legado para disfrutar por Generaciones

